

Organizační struktura MAP SO ORP Klatovy

Organizační struktura partnerství Místního akčního plánu rozvoje vzdělávání v SO ORP Klatovy (dále jen MAP) popisuje rozdělení rolí mezi jednotlivými orgány MAP, kterými jsou Řídící výbor MAP (dále ŘV), Realizační tým MAP (dále RT) a jednotlivé Pracovní skupiny (dále PS).

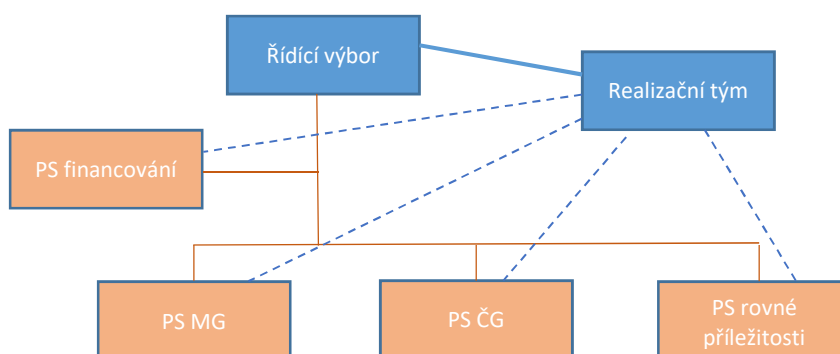
Řídící výbor - je hlavním pracovním orgánem partnerství MAP. Tvoří ho zástupci klíčových aktérů ovlivňujících oblast vzdělávání na území MAP. Řídící výbor se řídí platným Statutem a Jednacím řádem, prostřednictvím kterého si definuje vlastní postupy rozhodování. Volí si svého předsedu a místopředsedu. Role Řídícího výboru je přímo spjatá s procesem společného plánování, rozvojem, aktualizací a schvalováním MAP.

Realizační tým - poskytuje odbornou a administrativní podporu partnerství v rámci celého procesu rozvoje a aktualizace MAP a evaluace MAP. RT připravuje zejména podklady a materiály pro jednotlivé pracovní skupiny a řídicí výbor. Zprostředkovává přenos informací mezi pracovními skupinami a řídicím výborem, organizačně zajišťuje jednání ŘV a PS, naplánované vzdělávací a informační aktivity, informuje veřejnost, monitoruje a pravidelně vyhodnocuje průběh realizace MAP.

Pracovní skupiny – vznikají rozhodnutím ŘV MAP, kterému předkládají výstupy své činnosti. Pracovní skupiny řídí vedoucí pracovních skupin, jejich členy jsou dobrovolně zapojení zástupci jednotlivých vzdělávacích subjektů v území nebo subjektů zaměřených na sociální problematiku. Pracovní skupiny jsou tematicky zaměřené a jejich členové společně plánují aktivity k naplňování MAP, projednávají podklady a dokumenty MAP a zaměřují se i na výměnu zkušeností a odborných znalostí v oblasti zaměření dané pracovní skupiny. V rámci partnerství MAP SO ORP Klatovy budou fungovat tyto pracovní skupiny:

- PS pro financování
- PS pro rozvoj čtenářské gramotnosti a rozvoj potenciálu každého žáka
- PS pro rozvoj matematické gramotnosti a rozvoj potenciálu každého žáka
- PS pro rovné příležitosti

Organizační schéma partnerství MAP SO ORP Klatovy



Místní akční plán rozvoje vzdělávání II SO ORP Klatovy CZ.02.3.68/0.0/0.0/17_047/0011066

Složení a definice rolí orgánů partnerství MAP SO ORP Klatovy

Název	Řídící výbor MAP SO ORP Klatovy
Územní působnost	Klatovsko
Role a vazby	Řídící výbor je hlavním orgánem partnerství MAP. Činnost, složení a struktura Řídícího výboru je definována Statutem Řídícího výboru MAP SO ORP Klatovy . Svolávání zasedání, jednání, rozhodování a přijímání závěrů Řídícího výboru je upraveno Jednacím řádem Řídícího výboru MAP SO ORP Klatovy . Jednání Řídícího výboru jsou přístupná všem zájemcům. Realizační tým MAP je zodpovědný za rozeslání pozvánky na jednání ŘV všem členům ŘV v dostatečném předstihu. Zároveň RT zveřejňuje pozvánku na jednání ŘV na svých webových stránkách a FB profilu tak, aby byli o tomto jednání informováni všichni potencionální zájemci o oblast školství a vzdělávání v regionu.
Složení	Dle Postupů MAP
Četnost setkávání	min. 2x ročně
Odpovědná osoba	Gabriela Šindlerová

Název	Realizační tým MAP SO ORP Klatovy
Územní působnost	Klatovsko
Role a vazby	<ul style="list-style-type: none"> • Je zodpovědný za tvorbu a realizaci MAP dle postupů definovaných v metodických materiálech MŠMT. • Koordinuje realizaci usnesení Řídícího výboru • Zabezpečuje a svolává jednání Řídícího výboru a Pracovních skupin • Pořizuje zápis z jednání ŘV a PS a je zodpovědný za přenos informací mezi PS a ŘV • Je zodpovědný za komunikaci se všemi subjekty či jednotlivci zapojenými do tvorby a realizace MAP. • Zodpovídá za realizaci aktivit v rámci implementace. • Schází se dle potřeby
Složení	Tomáš Havránek, hlavní manažer Šárka Fremrová, finanční manažer Pavla Jindrová Dusíková, metodik a facilitátor Gabriela Šindlerová, koordinátor MAP Jana Kadlecová, koordinátor MAP Jitka Babková, asistent
Odpovědná osoba	Tomáš Havránek

Místní akční plán rozvoje vzdělávání II SO ORP Klatovy CZ.02.3.68/0.0/0.0/17_047/0011066

Název	PS financování
Územní působnost	Klatovsko
Role a vazby	Pracovní skupina je zřízena Řídícím výborem MAP a v souladu s metodickými postupy pro tvorbu a realizaci MAP. Jednání pracovní skupiny jsou přístupná veřejnosti. Může se jich zúčastnit každý zájemce o řešenou problematiku. Pozvánky na jednání pracovní skupiny jsou rozesílány všem subjektům či jednotlivcům zapojeným do tvorby či realizace MAP SO ORP Klatovy a zveřejněny na FB a webových stránkách MAS Ekoregion Úhlava, z.s. Na jednání PS mohou být dle potřeby přizváni externí experti. Za zabezpečení jednání pracovní skupiny je odpovědný realizační tým MAP. Jednání pracovní skupiny řídí předseda pracovní skupiny nebo jím pověřený zástupce realizačního týmu MAP. Pracovní skupina projednává návrhy ostatních pracovních skupin a navrhuje možné zdroje financování jednotlivých návrhů. Výstupy z jednání jsou předkládány k projednání Řídícímu výboru.
Složení	Martin Kříž (město Klatovy) Ctirad Drahorád (ZŠ a MŠ K. Klostermanna Železná Ruda) Gabriela Šindlerová (MAS Ekoregion Úhlava)
Četnost setkávání	4x ročně
Odpovědná osoba	Gabriela Šindlerová

Název	PS čtenářská gramotnost
Územní působnost	Klatovsko
Role a vazby	Pracovní skupina je zřízena Řídícím výborem MAP a v souladu s metodickými postupy pro tvorbu a realizaci MAP. Jednání pracovní skupiny jsou přístupná všem zájemcům o řešenou problematiku. Pozvánky na jednání pracovní skupiny jsou rozesílány všem subjektům či jednotlivcům zapojeným do tvorby či realizace MAP SO ORP Klatovy a zveřejněny na FB a webových stránkách MAS Ekoregion Úhlava, z.s. Na jednání PS mohou být dle potřeby přizváni externí experti. Za zabezpečení jednání pracovní skupiny je odpovědný realizační tým MAP. Jednání pracovní skupiny řídí předseda pracovní skupiny nebo jím pověřený zástupce realizačního týmu MAP. Výstupy z jednání pracovní skupiny jsou předkládány k projednání PS financování a následně Řídícímu výboru.
Složení	min. 3 členové (z toho minimálně 1 pedagogický pracovník s min. 5 letou praxí v oboru)-dle metodiky Postupů MAP
Četnost setkávání	4x ročně
Odpovědná osoba	Jana Kadlecová

Název	PS matematická gramotnost
Územní působnost	Klatovsko
Role a vazby	Pracovní skupina je zřízena Řídícím výborem MAP a v souladu s metodickými postupy pro tvorbu a realizaci MAP. Jednání pracovní skupiny jsou přístupná všem zájemcům o řešenou problematiku. Pozvánky na jednání pracovní skupiny jsou rozesílány všem subjektům či jednotlivcům zapojeným do tvorby či realizace MAP SO ORP Klatovy a zveřejněny na FB a webových stránkách MAS Ekoregion Úhlava, z.s. Na jednání PS mohou být dle potřeby přizváni externí experti. Za zabezpečení jednání pracovní skupiny je odpovědný realizační tým MAP. Jednání pracovní skupiny řídí předseda pracovní skupiny nebo jím pověřený zástupce realizačního týmu MAP. Výstupy z jednání pracovní skupiny jsou předkládány k projednání PS financování a následně Řídícímu výboru.
Složení	min. 3 členové (z toho minimálně 1 pedagogický pracovník s min. 5 letou praxí v oboru)-dle metodiky Postupů MAP
Četnost setkávání	4x ročně
Odpovědná osoba	Jana Kadlecová

Název	PS rovné příležitosti
Územní působnost	Klatovsko
Role a vazby	Pracovní skupina je zřízena Řídícím výborem MAP a v souladu s metodickými postupy pro tvorbu a realizaci MAP. Jednání pracovní skupiny jsou přístupná všem zájemcům o řešenou problematiku. Pozvánky na jednání pracovní skupiny jsou rozesílány všem subjektům či jednotlivcům zapojeným do tvorby či realizace MAP SO ORP Klatovy a zveřejněny na FB a webových stránkách MAS Ekoregion Úhlava, z.s. Na jednání PS mohou být dle potřeby přizváni externí experti. Za zabezpečení jednání pracovní skupiny je odpovědný realizační tým MAP. Jednání pracovní skupiny řídí předseda pracovní skupiny nebo jím pověřený zástupce realizačního týmu MAP. Výstupy z jednání pracovní skupiny jsou předkládány k projednání PS financování a následně Řídícímu výboru.
Složení	Minimálně 3 členové
Četnost setkávání	4x ročně
Odpovědná osoba	Jana Kadlecová